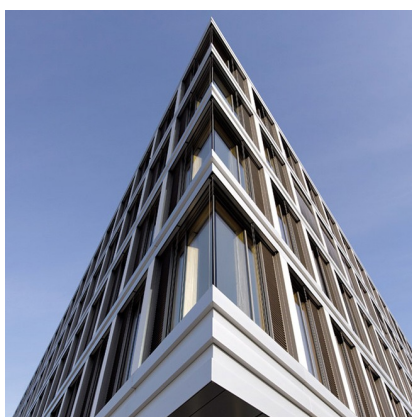




# REF EREN ZEN

# REFERENZLISTE



## VERWALTUNGSGEBÄUDE ENBW

Neubau des Verwaltungsgebäudes der EnBW am Standort Biberach. Schlüsselfertig wurde ein 5-geschossiges Gebäude mit einem Innenhof realisiert.

### PROJEKTDATEN

---

**BAUJAHR:** 2008

**ORT:** Biberach

**TYP:** Büro / Verwaltung

**SPARTE:** Fertigteilbau, Tiefbau, Stahlbau, Holzbau, Rohbau, Generalunternehmer

**ARCHITEKT / PLANER:** -





**MATTHÄUS SCHMID  
BAUNTERNEHMEN GMBH & CO. KG**

--

**MATTHÄUS SCHMID  
STAHLBAU GMBH & CO. KG**

--

**MATTHÄUS SCHMID  
IMMOBILIEN GMBH & CO. KG**

Hornberg 8  
88487 Mietingen-Baltringen  
Telefon 07356/301-0  
Telefax 07356/301-35  
[www.perfekt-bauen.de](http://www.perfekt-bauen.de)

