



REF EREN ZEN

REFERENZLISTE

IMMOBILIEN



NEUBAU RÖCHLING BURGRIEDEN

Neubau einer Produktionshalle mit Büro- und Sozialgebäude sowie Außenanlagen

PROJEKTDATEN

BAUJAHR: 2022

ORT: Burgrieden

TYP: Büro / Verwaltung, Industrie / Produktion / Logistik

SPARTE: Generalunternehmer, Immobilien

ARCHITEKT / PLANER: -



NEUBAU EINER PFLEGE-EINRICHTUNG FÜR 90 BEWOHNER

Im ersten Bauabschnitt entsteht ein modernes Pflegeheim mit 90 Betten. Darin integriert: Ein Bereich für Betreutes Wohnen, der auch Appartements für die Steyler Missionsschwestern beinhaltet. Die besonders erhaltenswerte Kapelle sowie der Kreuzgang bleiben. Beide werden in den entstehenden Neubau integriert – sie bilden auch weiterhin die Seele des klösterlichen Lebens in Laupheim.

PROJEKTDATEN

BAUJAHR: 2024

ORT: Laupheim

TYP: Wohnungsbau, Pflegeheime / Soziales

SPARTE: Generalunternehmer, Immobilien

ARCHITEKT / PLANER: -



NEUBAU MEHRFAMILIENHAUS MIT 40 WOHN-EINHEITEN IN DER ROSENAUSTRASSE AUGSBURG

Das Objekt „Rosenaustraße (rosenow)“ mit insgesamt 40 Wohneinheiten, wird im KfW-55 Standard erstellt. Unter dem Gebäude liegen ein/zwei Untergeschosse mit zu den Wohnungen gehörenden Abstellräumen und Räumen für die Technik. Eine Tiefgarage mit 40 Stellplätzen ergänzt das Untergeschoss. Der Zugang von der Tiefgarage zu jeder Wohnung ist barrierefrei. Das Treppenhaus mit Liftanlage erschließt alle Ebenen des Gebäudes.

...

PROJEKTDATEN

BAUJAHR:

ORT: Augsburg

TYP: Wohnungsbau

SPARTE: Immobilien, Generalunternehmer

ARCHITEKT / PLANER: -



ÄRZTEZENTRUM AM KLINIKUM

Neubau Ärztehaus mit 4 Obergeschossen und einem Untergeschoss

PROJEKTDATEN

BAUJAHR: 2020
ORT: Biberach
TYP: Labore für Pharma / Chemie, Büro / Verwaltung
SPARTE: Immobilien, Generalunternehmer
ARCHITEKT / PLANER: -



SALZSTADEL BIBERACH

Umbau und Modernisierung des Salzstadels

PROJEKTDATEN

BAUJAHR: 2019
ORT: Biberach
TYP: Wohnungsbau
SPARTE: Generalunternehmer, Immobilien
ARCHITEKT / PLANER: -



TROST GÖPPINGEN

Neubau eines Büro- und Verkaufgebäudes mit Logistikzentrum für die Firma Trost (Autoteile)

PROJEKTDATEN

BAUJAHR: 2012
ORT: Göppingen
TYP: Handel / Gewerbe / FMZ / Märkte, Industrie / Produktion / Logistik
SPARTE: Generalunternehmer, Rohbau, Stahlbau, Tiefbau, Immobilien
ARCHITEKT / PLANER: Tress Architekten, Baltringen



WINKLER BÜRO- UND SCHULUNGSGEBÄUDE

Neubau eines Büro- und Schulungsgebäudes für die Firma Winkler in Ulm, inkl. eines großzügigen Mitarbeiter-Restaurants

PROJEKTDATEN

BAUJAHR: 2015

ORT: Ulm

TYP: Büro / Verwaltung

SPARTE: Rohbau, Generalunternehmer, Holzbau, Stahlbau, Tiefbau, Immobilien

ARCHITEKT / PLANER: Hullak & Rannow, Ulm



WOHNPAK ECHTERDINGEN

Betreute Wohnanlage und Mehrgenerationenwohnen mit insgesamt 47 Wohnungen

PROJEKTDATEN

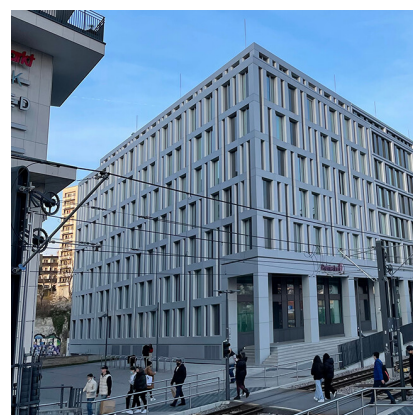
BAUJAHR: 2012

ORT: Echterdingen

TYP: Wohnungsbau

SPARTE: Generalunternehmer, Rohbau, Holzbau, Stahlbau, Tiefbau, Immobilien

ARCHITEKT / PLANER: Schrade + Partner, Körtal-Münchingen



HOTELPROJEKT BAUFELD 15

Planungsphase

PROJEKTDATEN

BAUJAHR:

ORT: Stuttgart

TYP: Wohnungsbau

SPARTE: Immobilien

ARCHITEKT / PLANER: Eike Becker, Berlin



WINKLER LOGISTIKHALLE

PROJEKTDATEN

BAUJAHR: 2014

ORT: Ulm

TYP: Industrie / Produktion / Logistik

SPARTE: Tiefbau, Rohbau, Stahlbau, Immobilien

ARCHITEKT / PLANER: Hullak & Rannow, Ulm



DAIBER AREAL/ DAS UZ

Hotel und Bürogebäude "das UZ" in Ulm am Bahnhof

PROJEKTDATEN

BAUJAHR:

ORT: Ulm

TYP: Wohnungsbau, Büro / Verwaltung

SPARTE: Generalunternehmer, Tiefbau, Stahlbau, Holzbau, Rohbau, Immobilien

ARCHITEKT / PLANER: Mühlich, Fink & Partner, Ulm



VERKAUFSNIEDERLASSUNG WÜRTH

Der Neubau der Verkaufsniederlassung für die Firma Würth in Heidenheim wurde projektiert, geplant und gebaut durch die Firma Schmid.

PROJEKTDATEN

BAUJAHR: 2007

ORT: Heidenheim

TYP: Handel / Gewerbe / FMZ / Märkte

SPARTE: Generalunternehmer, Rohbau, Holzbau, Stahlbau, Immobilien

ARCHITEKT / PLANER: Tress Architekten, Baltringen



VERKAUFSNIEDERLASSUNG TROST

Neubau der Verkaufsniederlassung Augsburg für den KFZ-Teilegrosshändler Trost. Der Neubau besteht aus einem 2-geschossigen Büro- und Verkaufsgebäude und einer angeschlossenen Lagerhalle.

PROJEKTDATEN

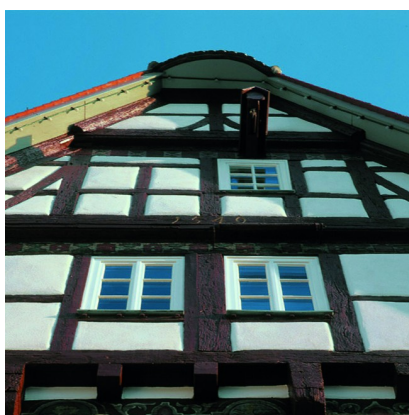
BAUJAHR: 2009

ORT: Augsburg

TYP: Handel / Gewerbe / FMZ / Märkte

SPARTE: Generalunternehmer, Rohbau, Stahlbau, Immobilien

ARCHITEKT / PLANER: -



UNTERE SCHRANNE

Das denkmalgeschützte Gebäude in der Biberacher Innenstadt, direkt am Marktplatz gelegen, wurde komplett saniert. Die Realisierung erfolgte dabei als PPP-Projekt (Private Puplic Partnership).

PROJEKTDATEN

BAUJAHR: 1998

ORT: Biberach

TYP: Büro / Verwaltung, Wohnungsbau, Handel / Gewerbe / FMZ / Märkte

SPARTE: Generalunternehmer, Rohbau, Holzbau, Stahlbau, Immobilien

ARCHITEKT / PLANER: -



HANDWERKERHOTEL RÖSSLE

Das denkmalgeschützte Gebäude in der Biberacher Innenstadt, direkt am Marktplatz gelegen, wurde komplett saniert. Die Realisierung erfolgte dabei als PPP-Projekt (Private Puplic Partnership).

PROJEKTDATEN

BAUJAHR: 2011

ORT: Achstetten

TYP: Wohnungsbau

SPARTE: Generalunternehmer, Rohbau, Holzbau, Stahlbau, Tiefbau, Immobilien, Bauservice

ARCHITEKT / PLANER: Tress Architekten, Baltringen



WOHNANLAGE CITYLOFT

Die Wohnanlage CityLoft liegt zentral in der Laupheimer Innenstadt. Hier entstanden durch die Matthäus Schmid Immobilien 33 Eigentumswohnungen in zwei Bauabschnitten mit individuellen Wohngrundrissen.

Wohnen im CityLoft bedeutet Wohnen mit neuem Konzept. Helles und offenes Wohnen durch eine grosszügige Raumhöhe von 2.85m, hohe Verglasungen und Räume ohne Trennwände. Grosse Balkone, Dachterrassen und Terrassen mit ...

PROJEKTDATEN

BAUJAHR: 2007

ORT: Laupheim

TYP: Wohnungsbau

SPARTE: Generalunternehmer, Rohbau, Holzbau, Stahlbau, Tiefbau, Immobilien

ARCHITEKT / PLANER: Rolf Seibert Architekt, Laupheim



BERUFSSCHULZENTRUM

Schlüsselfertige Realisierung der Erweiterung des Berufsschulzentrum Friedrichshafen. Umsetzung eines dreigeschossigen Schulgebäudes vom Entwurf bis zur Möblierung.

PROJEKTDATEN

BAUJAHR: 1998

ORT: Friedrichshafen

TYP: Schulgebäude / Kindergärten

SPARTE: Generalunternehmer, Rohbau, Stahlbau, Tiefbau, Immobilien

ARCHITEKT / PLANER: Aldinger & Aldinger Architekten, Stuttgart



HOCHSCHULE BIBERACH

Hochschule und Technologiezentrum für den Studiengang IBT (industrielle Biotechnologie)

PROJEKTDATEN

BAUJAHR: 2013

ORT: Biberach

TYP: Schulgebäude / Kindergärten, Freizeitimmobilien / Bäder

SPARTE: Generalunternehmer, Immobilien, Rohbau, Holzbau, Stahlbau, Tiefbau

ARCHITEKT / PLANER: Braunger & Wörtz Architekten, Ulm



MEDIENHAUS K42

Nach nicht einmal zweijähriger Bauzeit konnte das neue Friedrichshafener Medienhaus "K42" komplett geplant, projiziert und fertig gestellt werden. Das spektakuläre Gebäude am Bodenseeufer entstand im Rahmen der Sanierung der alten Sparkasse und wurde mit der Stadt Friedrichshafen in einem Public-Private-Partnership-Modell (PPP) gemeinsam entwickelt. Highlight des neuen Gebäude-Ensembles ist der runde, kieselartige ...

PROJEKTDATEN

BAUJAHR: 2007

ORT: Friedrichshafen

TYP: Büro / Verwaltung, Handel / Gewerbe / FMZ / Märkte

SPARTE: Immobilien, Bauservice, Stahlbau, Holzbau, Rohbau, Generalunternehmer

ARCHITEKT / PLANER: Braunger & Wörtz Architekten, Ulm



**MATTHÄUS SCHMID
BAUNTERNEHMEN GMBH & CO. KG**

--

**MATTHÄUS SCHMID
STAHLBAU GMBH & CO. KG**

--

**MATTHÄUS SCHMID
IMMOBILIEN GMBH & CO. KG**

Hornberg 8
88487 Mietingen-Baltringen
Telefon 07356/301-0
Telefax 07356/301-35
www.perfekt-bauen.de

